

กิจกรรมการจัดการความรู้ (KM)

“QA-TSU : Share & Learn ปีการศึกษา 2565 ครั้งที่ 1”

เส้นทางความสำเร็จการพัฒนาคุณภาพองค์กรสู่ความเป็นเลิศ

EdPex200

25 ปี

วัตถุประสงค์ >> เพื่อผลิตบุคลากรทางด้านการเกษตรที่มีคุณภาพและมีมาตรฐานทางวิชาการที่ตรงตามต้องการของผู้ใช้บัณฑิต



เป็นองค์กรชั้นนำในการผลิตกำลังคนด้านเกษตรเพื่อสร้างนวัตกรรมสังคมและมีทักษะการเป็นผู้ประกอบการในระดับภูมิภาค ภายในปี 2568



1. ผลิตกำลังคนด้านเกษตรเพื่อสร้างนวัตกรรมสังคมเกษตรและมีทักษะการเป็นผู้ประกอบการ
2. ผลิตผลงานวิจัยและนวัตกรรมที่ตอบโจทย์การพัฒนาเชิงพื้นที่
3. สร้างและยกระดับผู้ประกอบการด้านการเกษตรด้วยผลงานวิจัยและนวัตกรรม

ค่านิยม

มุ่งเน้นผู้เรียนและผู้รับบริการ มุ่งเน้นความสำเร็จ การจัดการเพื่อนวัตกรรม
สร้างประโยชน์ให้สังคม มีจริยธรรมและความโปร่งใส

สมรรถนะหลัก

1. การจัดการศึกษาที่สร้างประสบการณ์ตรงให้กับผู้เรียนโดยใช้ชุมชนเป็นฐาน
2. การแก้ไขปัญหาเชิงพื้นที่ด้วยองค์ความรู้/นวัตกรรมของตนเอง



เพื่อให้บรรลุ ในปี 2568 ผู้นำระดับสูงกำหนดคู่เทียบ ซึ่งเป็นสถาบันที่มีการสอนด้านเกษตรในภาคใต้ และตัวชี้วัดที่จะใช้เทียบ

ตัวชี้วัด	TCD	NR	SAF
1. ร้อยละของบัณฑิต ป.ตรีที่ได้งานทำหรือประกอบอาชีพอิสระภายใน 1 ปี	46.55	55.2	100
2. ระดับความพึงพอใจของผู้ใช้บัณฑิต ตามกรอบ TQF	4.27	4.31	4.43
3. ร้อยละงานวิจัยที่ได้รับการตีพิมพ์เผยแพร่ในระดับชาติ	81.25	30.00	60.00
4. ร้อยละงานวิจัยที่ได้รับการตีพิมพ์เผยแพร่ในระดับนานาชาติ	68.75	98.00	60.00
5. ร้อยละของผลงานที่ได้รับการอ้างอิงต่ออาจารย์ประจำทั้งหมด	300.00	289.66	36.2
6. ร้อยละผลงานวิจัยที่นำไปใช้ประโยชน์ในเชิงสังคมหรือเชิงพาณิชย์	31.25	67.24	N/A
7. จำนวนเงินทุนวิจัยจากแหล่งทุนภายนอกต่อคณาจารย์ (ล้านบาท)	0.30	0.43	N/A
8. จำนวนสิทธิบัตรและอนุสิทธิบัตร	1	5	-
9. ร้อยละการรับนิสิตใหม่ตามแผน	77.50	101.29	100.00
10. จำนวนเงินจากการบริการวิชาการที่ได้รับจากแหล่งภายนอก (ล้านบาท)	0.90	35	N/A

ตั้งแต่ปีการศึกษา 2565

จะเทียบเคียงตัวชี้วัดที่สะท้อนคุณภาพการจัดการเรียนการสอน การวิจัยและการบริการวิชาการ

- 1) ความพึงพอใจของผู้ใช้บัณฑิตด้านทักษะนวัตกรรมและทักษะการเป็นผู้ประกอบการ
- 2) รางวัลด้านผู้ประกอบการหรือด้านนวัตกรรมสังคมของนิสิตหรือบัณฑิต
- 3) ผลงานวิจัย/นวัตกรรมที่นำไปใช้ประโยชน์ในเชิงสังคมหรือเชิงพาณิชย์
- 4) จำนวนผู้ประกอบการรายใหม่ที่เกิดจากการรับบริการวิชาการ

ประเด็นหรือหัวข้อที่มีผลการดำเนินงานที่ดี

1

ด้านการเรียนรู้ของผู้เรียนและบริการที่ตอบสนอง
ต่อลูกค้ากลุ่มอื่น และด้านกระบวนการ

2

ด้านบุคลากร



Ex

ด้านการเรียนรู้ของผู้เรียนและบริการที่ตอบสนองต่อลูกค้ากลุ่มอื่น และด้านกระบวนการ

การดำเนินการเพื่อให้ตอบสนอง



วางวัตถุประสงค์เชิงกลยุทธ์ >>> ที่จะนำไปสู่  

OFl 63: ไม่พบวัตถุประสงค์ที่ตอบสนอง V

ตัวอย่าง ด้านการจัดการเรียนการสอน

วัตถุประสงค์เชิงกลยุทธ์: พัฒนาการจัดการการศึกษาเพื่อเสริมสร้างสมรรถนะกำลังคนภาคการเกษตรให้มีความรู้และทักษะ การสร้างนวัตกรรมสังคม + การเป็นผู้ประกอบการ

กำหนดตัวชี้วัดที่สำคัญ >>> ทบทวนความสอดคล้องของตัวชี้วัดเฉพาะที่จะตอบวัตถุประสงค์

ทบทวนความสอดคล้องกับ  

OFl 63: ตัวชี้วัดไม่สะท้อนวัตถุประสงค์เชิงกลยุทธ์

Ex

ด้านการเรียนรู้ของผู้เรียนและบริการที่ตอบสนองต่อลูกค้ากลุ่มอื่น และด้านกระบวนการ

เป้าหมายและผลลัพธ์ที่ได้รับ

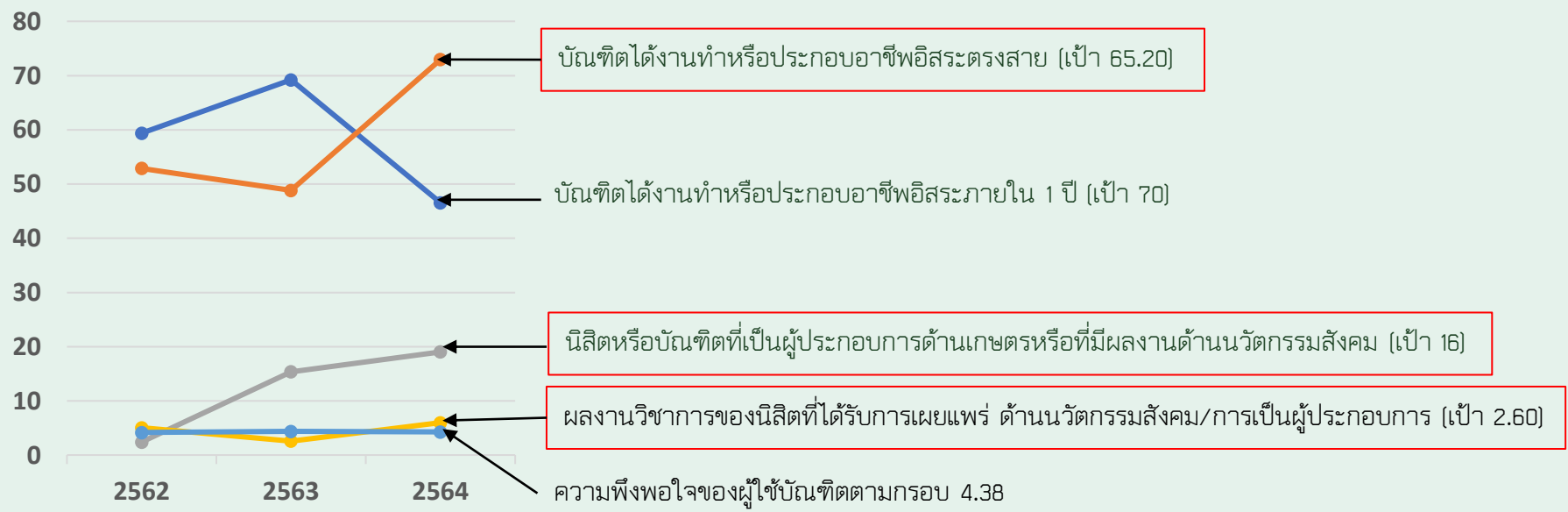


การกำหนดเป้าหมาย สูงกว่าปีที่ผ่านมาและพิจารณาคณะลำดับที่ 2 ร่วมด้วย

ตัวอย่าง ด้านการจัดการเรียนการสอน

วัตถุประสงค์เชิงกลยุทธ์: พัฒนาการจัดการการศึกษาเพื่อเสริมสร้างสมรรถนะกำลังคนภาคการเกษตรให้มีความรู้และทักษะ การสร้างนวัตกรรมสังคม + การเป็นผู้ประกอบการ

ผลลัพธ์ที่ทำได้ดีกว่าค่าเป้าหมายและมีแนวโน้มดี





ด้านการเรียนรู้ของผู้เรียนและบริการที่ตอบสนองต่อลูกค้ากลุ่มอื่น และด้านกระบวนการ

Approach



ผู้นำระดับสูง กำหนดกระบวนการทำงานที่สำคัญ >> กำหนดผู้รับผิดชอบ >> กำหนดตัวชี้วัด (กระบวนการ+ผลลัพธ์)
 >> กำหนดเป้าหมาย >> กำหนดกิจกรรม/โครงการที่ตอบสนองวัตถุประสงค์เชิงกลยุทธ์
 >> เสนอ คค.คณะ >> สื่อสารหรือถ่ายทอดแผนไปยังผู้เกี่ยวข้อง

รอบเวลา: ทบทวนและสื่อสารแผนทุกปี

ตาราง 6.1-1 กระบวนการทำงานที่สำคัญ ข้อกำหนดที่สำคัญ ตัววัดและผู้รับผิดชอบ

กระบวนการทำงาน	ข้อกำหนดที่สำคัญ	ตัวชี้วัดกระบวนการที่สำคัญ (Leading Indicator)	ตัวชี้วัดผลลัพธ์ที่สำคัญ (Lagging Indicator)
Core Process 1. การจัดการศึกษา : ผู้รับผิดชอบหลัก : รองคณบดีฝ่ายบริการการศึกษาและพัฒนานิสิต			
1.การพัฒนาและปรับปรุงหลักสูตร	-เกณฑ์มาตรฐานหลักสูตรระดับปริญญาตรี พ.ศ. 2558/กรอบมาตรฐาน TQF - แนวทาง OBE - ความต้องการ ความคาดหวังของผู้มีส่วนได้ส่วนเสีย	-จำนวนหลักสูตรที่มีรายวิชาที่ครอบคลุมทักษะที่สอดคล้องกับความต้องการของผู้มีส่วนได้ส่วนเสีย รวมถึงทักษะการสร้างนวัตกรรมสังคมหรือการเป็นผู้ประกอบการ	-หลักสูตรที่เน้นการสร้างทักษะทางวิชาชีพและทักษะนวัตกรรมสังคมหรือการเป็นผู้ประกอบการที่ผ่านมาตรฐานสกอ. (7.1ข-1,7.4ก-9) -ความพึงพอใจของผู้ใช้บัณฑิต(7.1ก-8) -บัณฑิตที่ได้งานทำหรือประกอบอาชีพอิสระที่ตรงสาย (7.1ก-2) - ผลการประเมินหลักสูตร ตามเกณฑ์ AUN QA (ข้อ 1-2)
2.การรับนิสิต	-คุณสมบัติตามความต้องการของหลักสูตร -แผนรับนิสิต -ระบบการรับนิสิตของ ม./ทปอ.	-ร้อยละการรับนิสิตใหม่ตามแผนรับนิสิต (7.5ก-11)	- <u>ร้อยละของนิสิตที่มีผลการเรียน</u> ≤2.50
3.การจัดการเรียนการสอน	-มาตรฐานหลักสูตรตามเกณฑ์ AUN-QA -สมรรถนะหลักของคณะ และสมรรถนะหลักของบัณฑิต	-หลักสูตรที่มีรายวิชาที่เรียนรู้นิเทศ <25% (7.1ข-2) - อัตราการคงอยู่ของนิสิต (7.1ข-4) - ความพึงพอใจ/ไม่พึงพอใจของนิสิตปีสุดท้ายต่อการบริหารหลักสูตร (7.2ก-9)	-นิสิตที่จบการศึกษาตามระยะเวลาที่กำหนด (7.1ข-3) -บัณฑิตที่ได้งานทำหรือประกอบอาชีพอิสระที่ตรงสาย (7.1ก-2) -ความพึงพอใจของผู้ใช้บัณฑิต(7.1ก-8) -นิสิตหรือบัณฑิตที่เป็นผู้ประกอบการ

อย่าลืม

ทบทวนความสอดคล้องของตัวชี้วัดเฉพาะที่จะตอบวัตถุประสงค์เชิงกลยุทธ์



ด้านการเรียนรู้ของผู้เรียนและบริการที่ตอบสนองต่อลูกค้ากลุ่มอื่น และด้านกระบวนการ

Deployment



ผู้รับชอบนำขั้นตอนแต่ละกระบวนการไปถ่ายทอด/ปฏิบัติ กำกับ ติดตาม ตามตัวชี้วัดและตามรอบที่วางไว้ เช่น...

การจัดการเรียนการสอน

>> เพื่อเสริมสร้างสมรรถนะกำลังคนภาคการเกษตรให้มีความรู้และทักษะการสร้างนวัตกรรมสังคม + การเป็นผู้ประกอบการ

กำหนดให้ทุกหลักสูตรมีรายวิชาที่ส่งเสริมทักษะการสร้างนวัตกรรมสังคมหรือการเป็นผู้ประกอบการ

ให้นิสิตเรียนรู้ในชุมชน + สนับสนุนให้อาจารย์ใช้ active learning

โดยกำหนดให้หลักสูตรรายงานข้อมูลจำนวนรายวิชาดังกล่าวทุกภาคการศึกษา

และใช้ระบบการประเมินผลการปฏิบัติงานกำหนด KPI สอดคล้องกับแผนกลยุทธ์และปฏิบัติการ

การพัฒนานิสิต

>> เพื่อเสริมสร้างสมรรถนะกำลังคนภาคการเกษตรให้มีความรู้และทักษะการสร้างนวัตกรรมสังคม + การเป็นผู้ประกอบการ

กำหนดกิจกรรมที่สอดคล้องกับลักษณะบัณฑิตพึงประสงค์พร้อมทำงาน

เช่น โครงการพัฒนาผู้ประกอบการ โครงการอบรม Design Thinking/ Canva/ Excel/ TCD Smart Driver

โดยติดตามจากจำนวนผู้เข้าร่วม และจำนวนนิสิตสอบผ่านสมรรถนะสากล และจำนวนผู้มีใบอนุญาตขับขี่รถยนต์

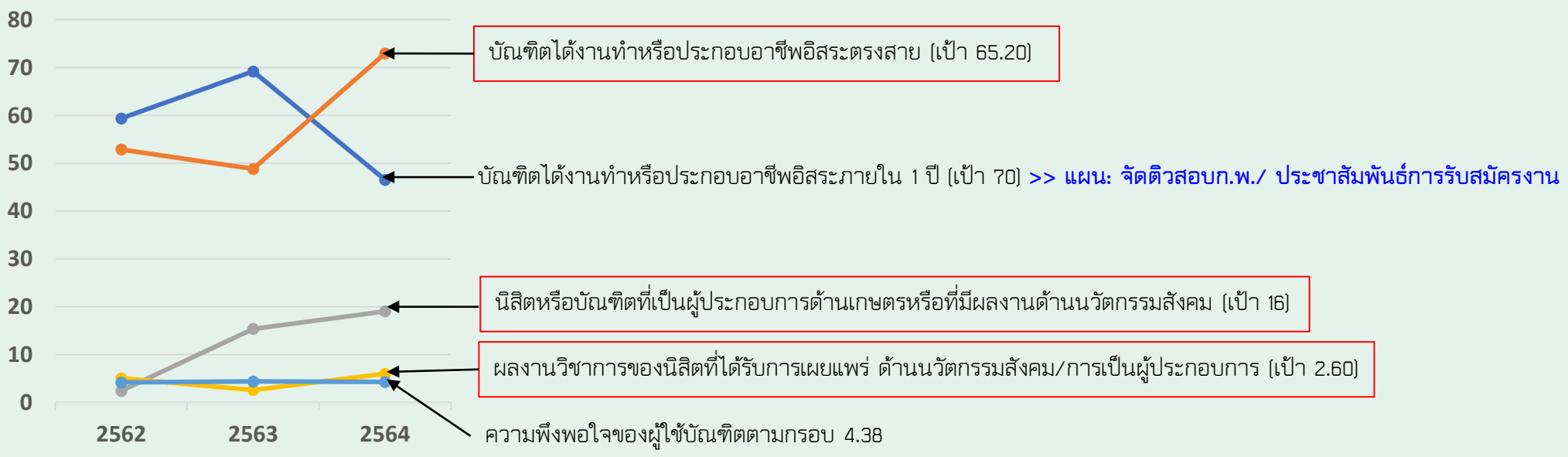
Ex

ด้านการเรียนรู้ของผู้เรียนและบริการที่ตอบสนองต่อลูกค้ากลุ่มอื่น และด้านกระบวนการ

Learning



ผู้รับขอพิจารณาผลที่ได้จากตัววัดตามรอบ >> ปรับแผนเพื่อการพัฒนา



แสดงให้เห็นการเปรียบเทียบกับคู่แข่ง

ดีกว่าเป้าและดีกว่าคู่แข่ง



มีกระบวนการที่ดี

7.1ก-1 บัณฑิตที่ได้งานทำหรือประกอบอาชีพอิสระภายใน 1 ปี* TCD/NR/SAF	ร้อยละ	59.38/65.30	69.23/79.08	46.55/55.2/100.00	70.00
7.1ก-2 บัณฑิตที่ได้งานทำหรือประกอบธุรกิจที่ตรงสาย	ร้อยละ	52.90	48.84	72.97	65.20
7.1ก-3 นิสิตหรือบัณฑิตที่เป็นผู้ประกอบการด้านเกษตร/มีผลงานด้านนวัตกรรมสังคม	ร้อยละ	2.42/N/A	15.38/13.88/2.54	19.04/15.25/4.93	16.00/10/5
7.1ก-4 ผลงานวิชาการของนิสิตที่ได้รับการเผยแพร่ ด้านนวัตกรรมสังคม/การเป็นผู้ประกอบการ	ร้อยละ	5.05/2.30	2.59/8.35	5.99/10.21	2.60/10
7.1ก-5 ผลงานวิชาการของนิสิตที่ได้รับรางวัล	ร้อยละ	2.25/8.75	3.75/21.15	0/	3.05/22.00

Ex

ด้านการเรียนรู้ของผู้เรียนและบริการที่ตอบสนองต่อลูกค้ากลุ่มอื่น และด้านกระบวนการ

Integration



ผู้บริหารระดับสูงประชุมพิจารณาทบทวนว่า

แนวทาง กระบวนการ การปฏิบัติการ และผลลัพธ์ที่ได้ ตอบสนอง

เป้าหมายเชิงกลยุทธ์ พันธกิจและวิสัยทัศน์หรือไม่ และสอดคล้องเชื่อมโยง

กับหมวดอื่น ๆ หรือไม่

กลยุทธ์หรือปัจจัยที่นำไปสู่ EdPex200

1

การทำงานร่วมกัน

(ผู้บริหารที่รับผิดชอบกระบวนการ + เข้าใจเกณฑ์)

2

ทบทวน feedback จากผู้ประเมิน

3

วางวัตถุประสงค์เชิงกลยุทธ์ที่จะนำไปสู่  ได้

4

ทบทวนความสอดคล้อง/เชื่อมโยงของวิสัยทัศน์ วัตถุประสงค์
เชิงกลยุทธ์ และตัวชี้วัด



คณะเทคโนโลยีและการพัฒนาชุมชน

กิจกรรมการจัดการความรู้ (KM)

“QA-TSU : Share & Learn ปีการศึกษา 2565 ครั้งที่ 1”

เส้นทางความสำเร็จการพัฒนาคุณภาพองค์กรสู่ความเป็นเลิศ

EdPex200